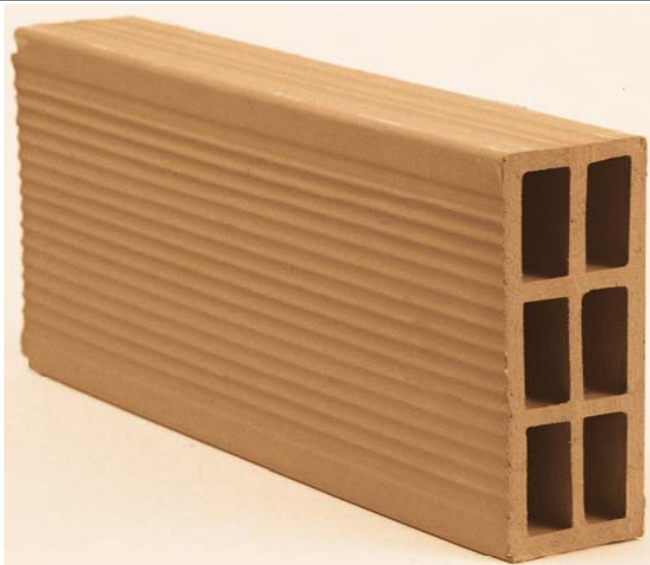




Stabilimento di produzione:
San Giovanni del Dosso

codice prodotto: 824230

TRAMEZZE 6x15x33



Materiale imballato

Pezzi per pacco	288
Dimensioni (HxLxP)	105x100x100
Peso (Q.li)	6,4

Caratteristiche tecniche

Valori nominali (cm.)		Caratteristiche	
Lunghezza	33	Peso (Kg)	2,20
Spessore	6	Foratura (%)	53
Altezza	15	λ_{equ} del blocco (W/mK)	0,171

Potere Fonoisolante R_w		Resistenza al fuoco	
dB	38	R.E.I.	---

Resistenza alla compressione (N/mm ²)			
// ai fori	NPD	⊥ ai fori	NPD

Trasmittanza termica (U)

Malta e intonaco tradizionale con 1,5 cm. di intonaco interno ed esterno ($\lambda=0,93$ W/mK)	1,784	W/m ² K
---	-------	--------------------

Malta termica e intonaco isolante con 1,5 cm. di intonaco interno ($\lambda=0,93$ W/mK) e 2,0 cm. di intonaco esterno ($\lambda=0,09$ W/mK)	---	---
---	-----	-----

Dati operativi

Materiale in opera	pezzi (n)	malta (dm ³)*	peso (Kg)
m ³ muratura	307	100	856
m ² muratura	18,3	6	52

*NB: nel calcolo si è considerato lo strato della malta pari ad 1 cm.